

VF-Mill HP 760 · 1165 · 1365

CNC Vertikalbearbeitungszentrum



Technisches Datenblatt



- Siemens 828D inkl. 10.4" TFT Bildschirm
- Hochwertige HIWIN Linearführungen in allen Achsen (Rollenausführung)
- Schwerer Meehanite Gusskörper zur optimalen Schwingungsdämpfung
- Kugelgewindetrieb der Genauigkeitsklasse 3
- Kraftvolle Hauptspindel, 12.000 min⁻¹ BT oder ISO 40, Ø=160 mm

Standardausstattung:

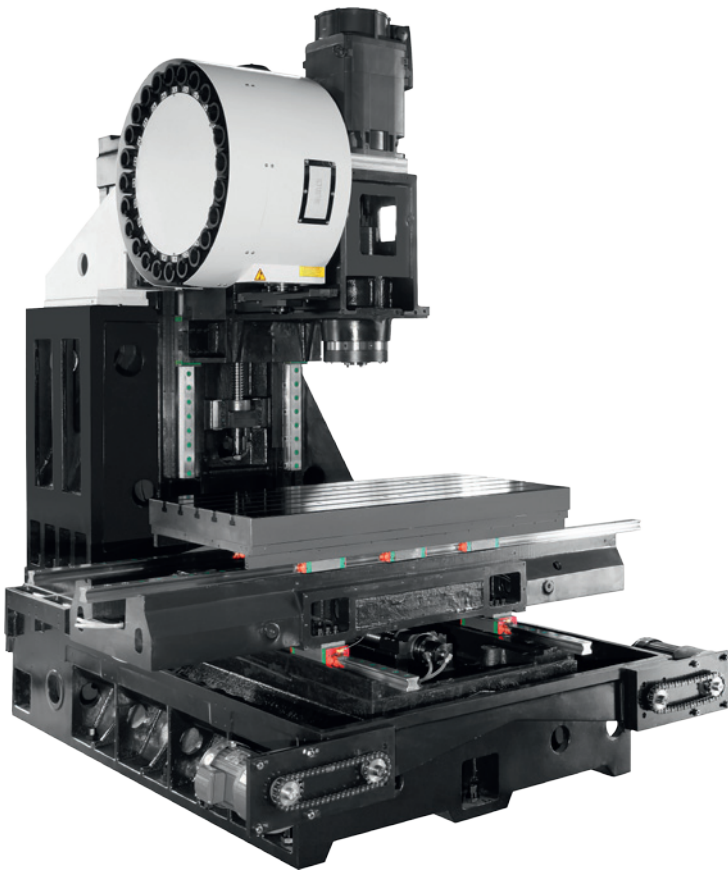
- ✓ Siemens 828 D (PPU 281) mit 10,4" LCD Bildschirm
- ✓ Siemens SHOPMILL, inkl. „Advanced Technology“ Paket und Siemens 3D Simulation (nur bei Siemens Steuerung)
- ✓ Elektronisches Handrad (MPG)
- ✓ Gewindebohren ohne Ausgleichsfutter
- ✓ HIWIN Linearführungen in allen 3 Achsen, Rollenausführung, 45 mm Breite (VF-Mill HP 1165/1365) oder 30 mm (VF-Mill HP 760), mit max. 254 Nm Drehmoment
- ✓ Kugelgewindetrieb der Klasse C3 von HIWIN
- ✓ Hauptspindel mit 40-ziger Kegel und Ø=160 mm (VF-Mill HP 1165/1365), Ø=140 mm (VF-Mill HP 760), Direktantrieb, max. 12.000 min⁻¹
- ✓ NSK / FAG Lagerung der Hauptspindel
- ✓ Separate Spindelkühleinheit (Öl / Luft), optional Spindelstock- und Kugelgewindekühlung verfügbar
- ✓ Hauptspindelmotor 15/38 kW Antriebsleistung (VF-Mill HP 1165/1365)
- ✓ USB, CF Karte, Ethernet
- ✓ Doppelalarm-Werkzeugwechsler mit 24 Stationen, Werkzeugwechsler komplett eingehaust zum Schutz gegen Späne
- ✓ Pneumatischer Zwischentank für Werkzeugwechsler als Ausfallsicherung
- bei pneumatischen Druckabfall
- ✓ Voll geschlossenen Spritzschutz
- ✓ Wärmeabfuhr für Schaltschrank durch eigene Klimaanlage, Elektrokomponenten
- ✓ Automatisches Zentral-Schmiersystem (weg- / bzw. zeitgesteuert)
- ✓ Keyarrow Teleskopabdeckungen in allen Achsen
- ✓ Kühlmittelsystem mit einstellbaren Düsen als Kühlmittelring um die Spindel
- ✓ Spänespülsystem im Innenraum zur optimalen Spänezentrierung
- ✓ 2 x Spiralspäneförderer in Y-Richtung zum Abtransport der Späne aus dem Bearbeitungsraum, 1 x Kettenspäneförderer rückseitig zum Weitertransport in die Sammelbehälter (VF-Mill HP 1165/1365)
- ✓ Kühlmittelpistole
- ✓ Luftpistole
- ✓ LED Arbeitsleuchten
- ✓ Programmende-Leuchte
- ✓ Werkzeugkasten
- ✓ Nivellierschrauben und Bolzen, Sicherheitstürverriegelung
- ✓ Betriebsanleitung

Optionales Zubehör:

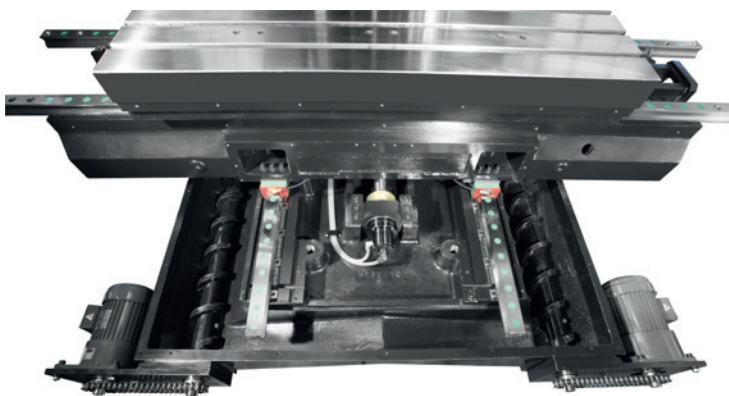
- Heidenhain, Fanuc, Mitsubishi CNC
- 15" Touch Monitor optional
- 30 Stationen Werkzeugwechsler
- Direktantrieb 10.000 Um/min, BBT 50
- Direktantrieb 15.000 Um/min, BBT 40
- Spindelmotor 20.000 Um/min, HSK A63
- Siemens Hauptspindelmotor 20/53 kW mit 15.000 min⁻¹
- Optional mit HSK 63A und höheren Drehzahlen auf Anfrage
- Kühlung durch die Spindel, 20/50 bar
- Optional 50-er Kegel mit max. 10.000 min⁻¹
- Kühlung der Kugelumlaufspindeln
- Linear-Glasmaßstäbe Heidenhain oder Fagor
- 4. oder 4./5. Achse, diverse Größen
- Werkzeug- und Werkstückvermessung

*The above specifications are subject to change without prior notice, no liability for printing mistakes. Machine may be shown with optional equipment.

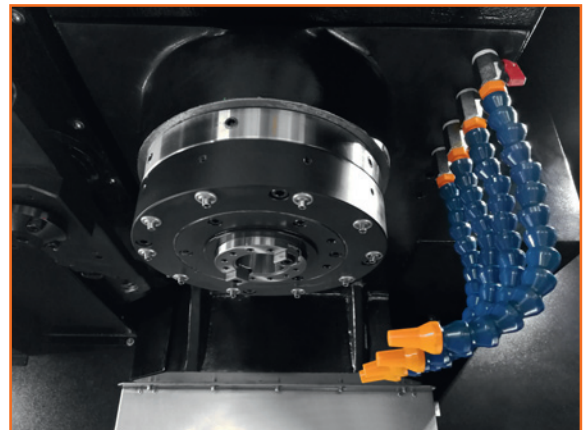
KAAST Werkzeugmaschinen GmbH · Gadelander Straße 172 · D-24539 Neumünster / Germany · Phone: +49 (0) 4321-252003-0 · Fax: +49 (0) 4321-252003-90 · E-Mail: info@kaast.de



Schwerer Meehanite Gusskörper zur optimalen Schwingungsdämpfung



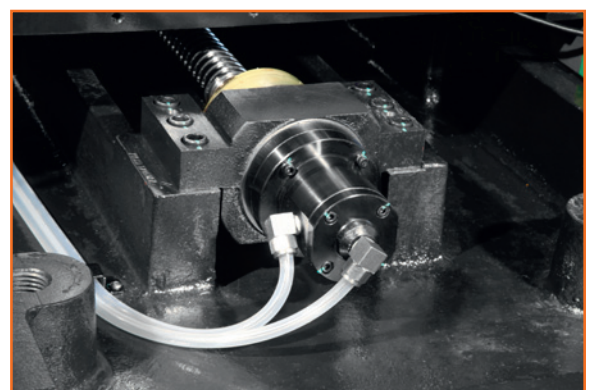
Zwei in Y-Richtung arbeitende Spiralspäneförderer



Kühlmittelring um die Spindel



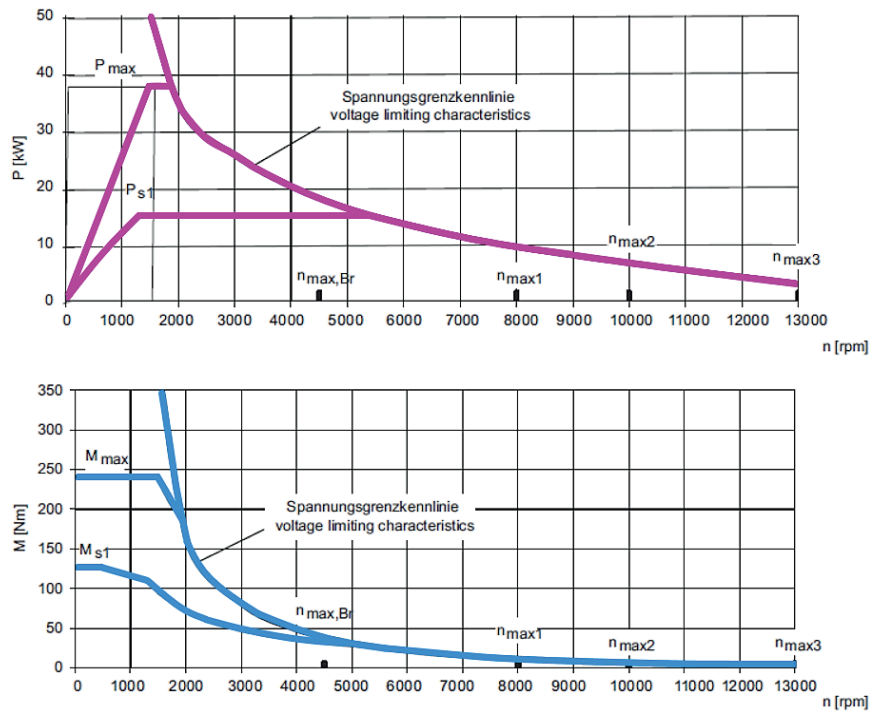
Linearführungen von HIWIN



Kugelgewindekühlung

*The above specifications are subject to change without prior notice, no liability for printing mistakes. Machine may be shown with optional equipment.

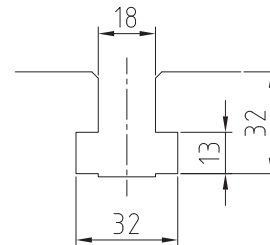
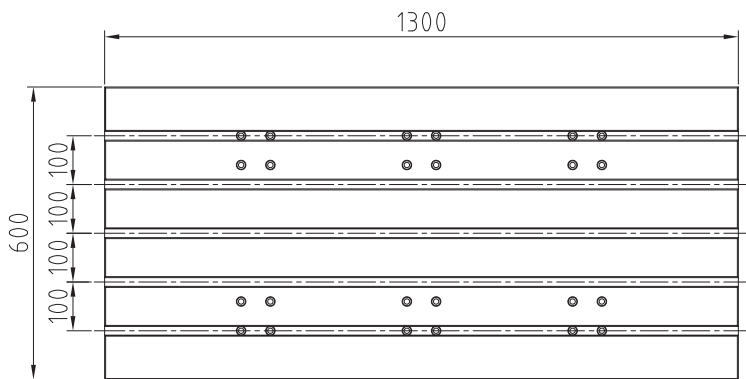
Drehmomentkurven für Standard Siemens Ausführung



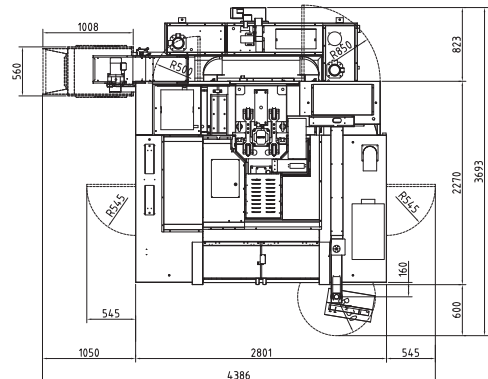
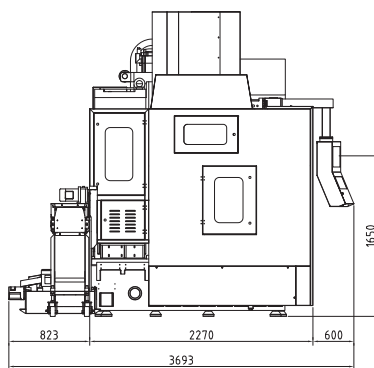
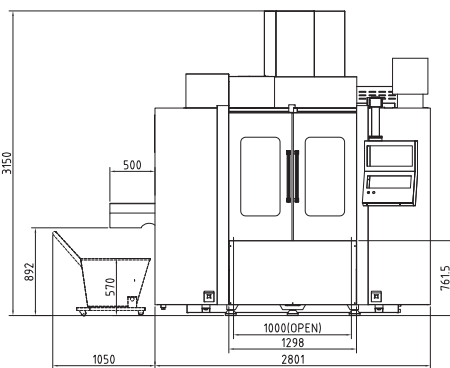
Modell VF-Mill HP 1165 / 1365



Arbeitsstisch



Abmaße

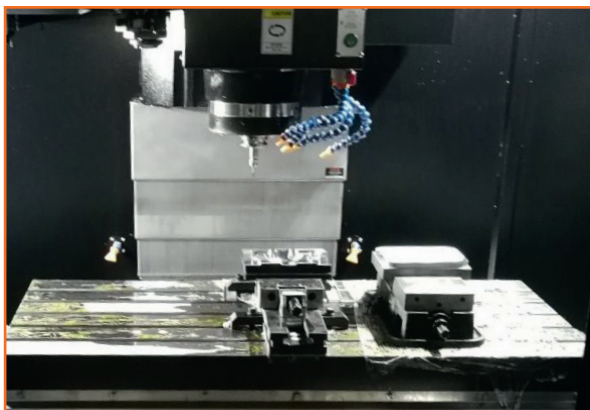


*The above specifications are subject to change without prior notice, no liability for printing mistakes. Machine may be shown with optional equipment.

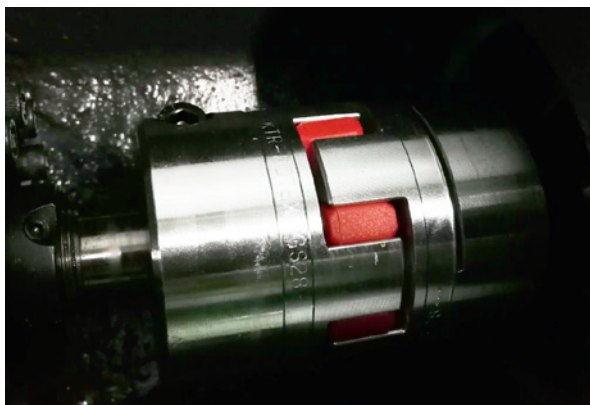
KAAST Werkzeugmaschinen GmbH · Gadelander Straße 172 · D-24539 Neumünster / Germany · Phone: +49 (0) 4321-252003-0 · Fax: +49 (0) 4321-252003-90 · E-Mail: info@kaast.de

Technische Spezifikationen

Technische Spezifikationen		VF-Mill HP 760	VF-Mill HP 1165	VF-Mill HP 1365
Tisch				
Tischabmessung	mm	900 x 420	1300 x 600	1500 x 650
T-Nut (Breite x Anzahl x Abstand)	mm	14 x 3 x 125	18 x 5 x 100	
Max. Tischbelastung	kg	350	800	1000
Verfahrenweg				
X/Y/Z Verfahrenweg	mm	760 / 450 / 520	1100 / 650 / 600	1300 / 650 / 600
Spindelspitze - Tisch	mm	100 - 620	150 - 750	
Entfernung Spindelmitte / Z-Achseabdeckung	mm	517	697	
Spindel				
Aufnahme	- / mm	BBT 40 / 140	BBT 40 / 160	
Spindelmotor	kW	9/22	15/38	
Spindeldrehzahl	min ⁻¹	12.000		
Vorschub				
Eilgang X/Y/Z	m/min	48		
Arbeitsvorschub	m/min	12.000		
Werkzeugwechsler				
Anzahl der Werkzeuge	St.	24		
Max. Werkzeuglänge	mm	300		
Max. Durchmesser	mm	78 / 120 (next release)		
Max. Werkzeuggewicht	kg	8		
Genauigkeit				
Positioniergenauigkeit	mm	± 0.003 / 300		
Wiederholgenauigkeit	mm	0.003		
Abmessung und Gewicht				
Abmessung	mm	2200 x 2300 x 2600	2800 x 3100 x 3150	3150 x 3100 x 3150
Gewicht	kg	3800	7500	7800
Artikel-Nvr.		6430035	6430036	6430037



Kupplung von KTR



Keyarrow Teleskopabdeckungen in allen Achsen



*The above specifications are subject to change without prior notice, no liability for printing mistakes. Machine may be shown with optional equipment.